

Topigs Norsvin – најиновативна компанија во светот за генетика во свињарството

George Nicolaou



Topigs Norsvin

PROGRESS IN PIGS

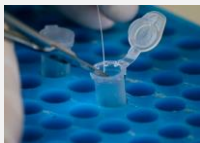


2 Јуни, 2014

TOPIGS и Norsvin се идеален спој

1

Силен фокус на
Истражување и
развој



2

Комбинирана
лепеза на
производи

Terminal

Top Pi

Tempo

Talent

Maternal

N-линија

Z-линија

A&B-линија

Terminal

Norsvin
Дурок

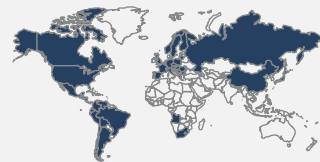
Maternal

Norsvin
Ландрас

Norsvin
Јоркшир

3

Комплементарн
а географска
покриеност



4

Компании во
сопственост на
фармери

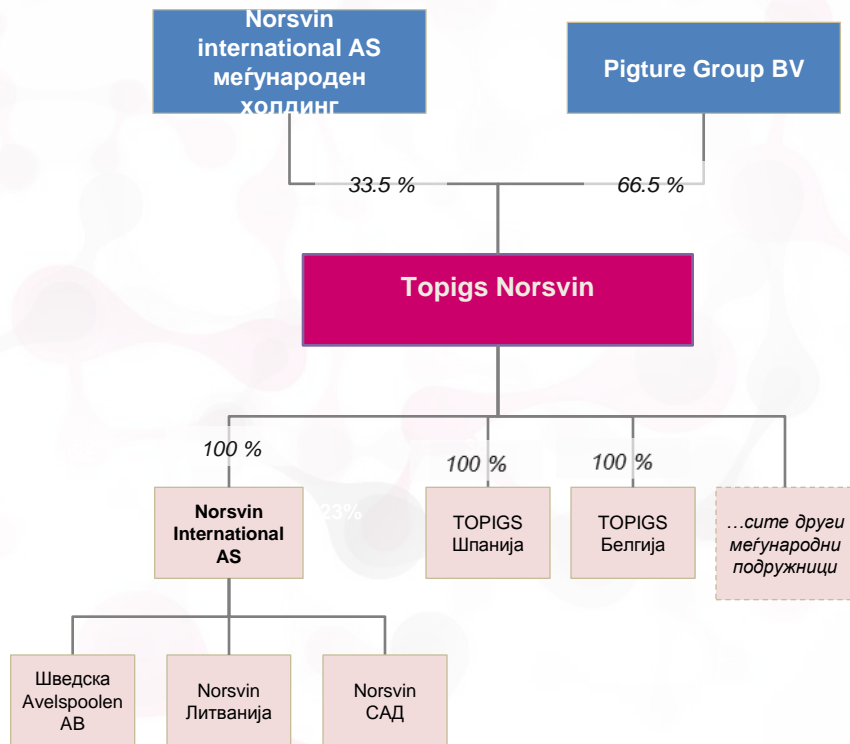
*Picture
Group BV*

Norsvin SA

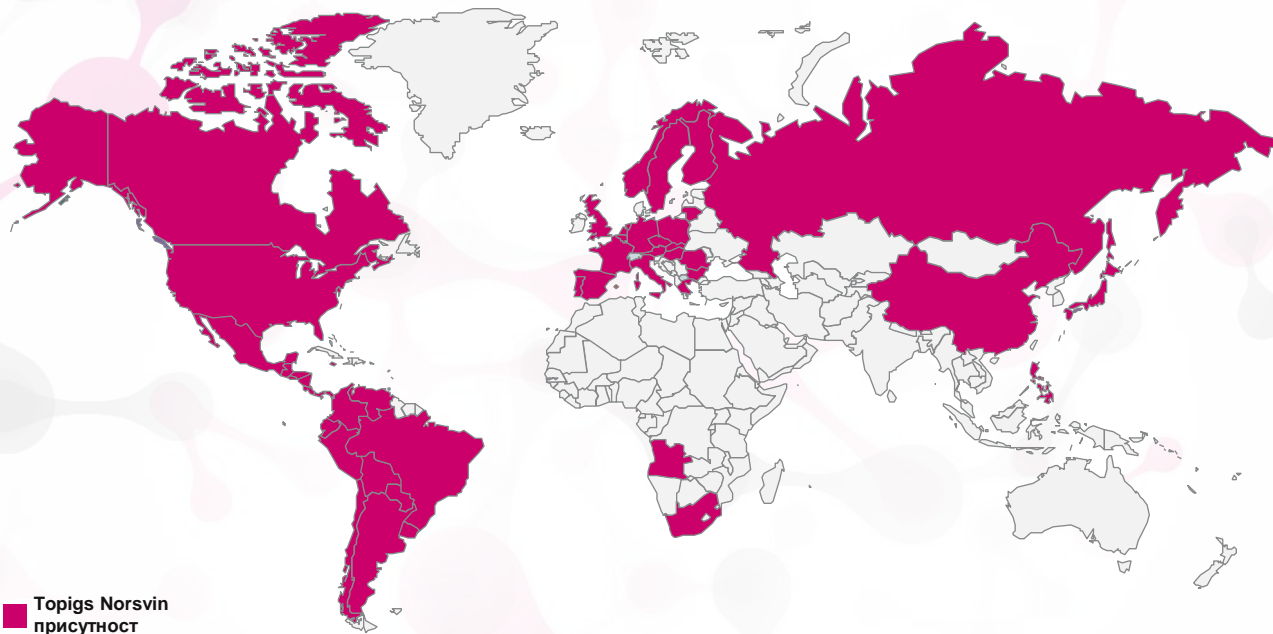
TOPIGS

Norsvin

Структура на корпорацијата



Topigs Norsvin со силна глобална присутност во сите клучни пазари



■ Topigs Norsvin
присутност

*Спојувањето резултира
во водечка компанија за
свињарство во сџетот*

*TOPIGS со присутност во
цел свет*

*Norsvin со солидна
присутност во
Скандинавија, САД и
Балтикот*

Континуираното подобрување на производите им овозможува на клиентите да постигнат значајна додадена вредност и намалени трошоци

Репродукција
ВО и оплодување



Производство
Робусност



Искористување
на храна
Вкупна ефикасност на
храната



Квалитет на месо
и труп

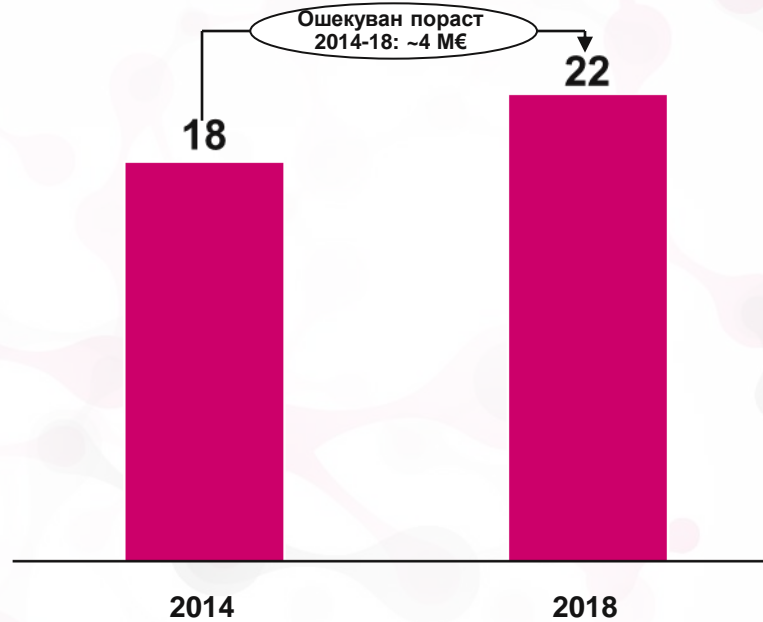


Истражувањата и развојот на Topigs Norsvin се застапени во сите делови на вредносниот ланец, нудејќи зголемена вредност за клиентите

TOPIGS и Norsvin ги усогласуваат активностите во истражување и развој за повеќе и подобри инвестиции

Topigs Norsvin ќе биде водечка компанија во теот за истражување и развој

Забрзан генетски прогрес за 20-30%



Подобрување на геномската прецизност за селекција на на крстоските

Плаќање на дивиденда преку генетски прогрес

■ Инвестиции за истражување и развој (Мил €)

Факти 2014



Topigs Norsvin

PROGRESS IN PIGS

norsvin

Процент приход:	135 m €
Продажба на сперма:	8 mio doses
Продажба на родит. грла:	1,55 mio
Маторици во производство:	4,0 mio
Заклани свињи:	100 mio
Буџет за истражување:	18 mio €
Активни во:	> 50 countries
Ќерки фирми:	23

Глобални трендови



Topigs Norsvin

PROGRESS IN PIGS

Стратегии и клучни трендови

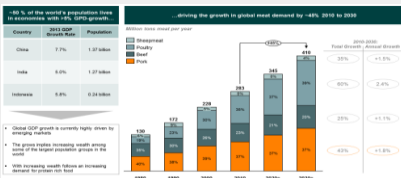
Глобалната индустрија за свињи и индустрија за свинска генетика

Пазарни состојби

и трендови



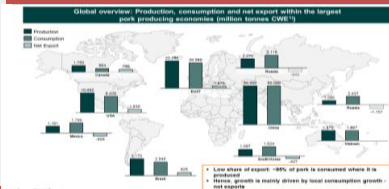
Вкупниот трошок за храна е најголемиот проблем за професионалните производителите



Растечка светска побарувачка на свинско: 2010 – 2030 раст од ~45 %



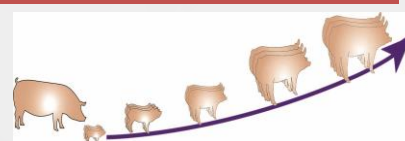
Консолидација и професионализација помеѓу клиентите. Поголема интегрираност



Локална присутност е клучна: 95 % од свинското месо е конзумирано каде што е произведено



Консолидација кај акторите за свинска генетика : 3-4 глобални играчи за ~7 години



Посното месо е поважно од тежината. Напредно одгледување = прецизно одгледување



Здравјето на животните и потрошувачите, добросостојбата на животните и влијанието на околината сè поважни



Лимитиран е квалификуваниот кадар Трошоци и квалитет

Глобални трендови за консумација на месо: Зголемната куповна моќ на растечките економии е главна за зголемување на побарувачката за месо за +45% раст 2010-2030

~50 % од светската популација живее во економии со >5% раст на БДП-...

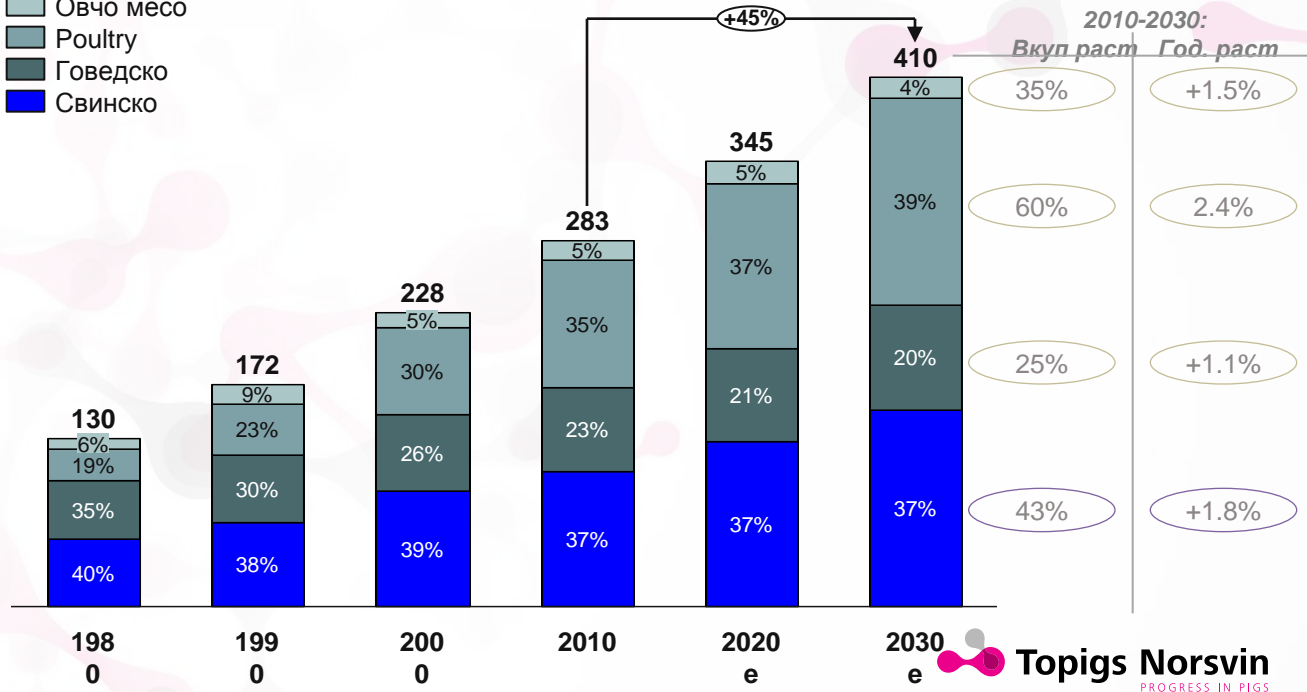
...и предизвикуваат раст на глобалната побарувачка на месо ~45% 2010 - 2030

Земја	2013 стапка на раст на БДП	Жители
Кина	7.7%	1.37 милијард
Индија	5.0%	1.27 милијард
Индонезија	5.8%	0.24 Милијарди

- Глобалниот раст на БДП во моментот зависи од растечките економии
- Тоа значи и раст на богатството кај некои големи популациски групи во светот
- Зголемувањето на богатството е проследено со зголемена побарувачка на храна богата со протеини

Милиони тони / год

■ Овчо месо
■ Poultry
■ Говедско
■ Свинско

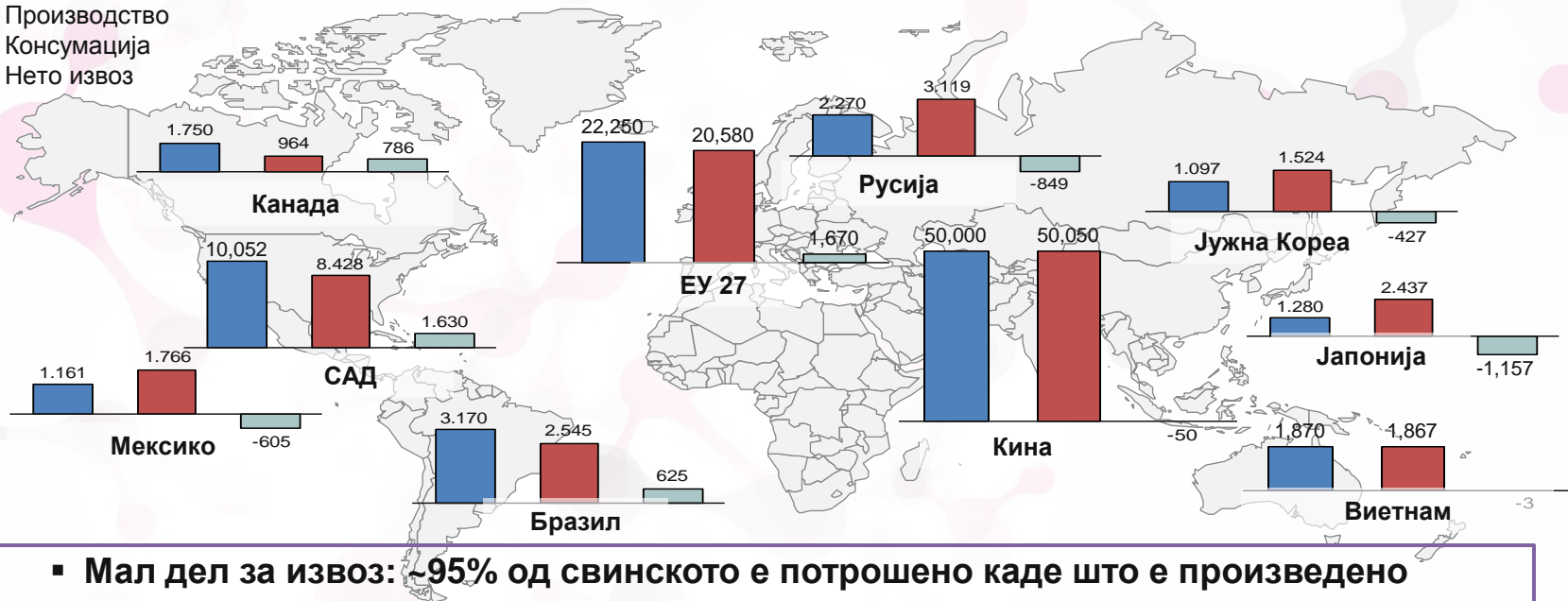


Source: OECD, Rabobank

Прегледот на земјите најголеми произведувачи покажува дека свинското месо најмногу е консумирано каде што е произведено

Светски преглед: Производство, консумација и нето извоз кај најголемите економии за производство на свинско месо (илјади тони CWE¹⁾)

■ Производство
■ Консумација
■ Нето извоз



■ Мал дел за извоз: ~95% од свинското е потрошено каде што е произведено

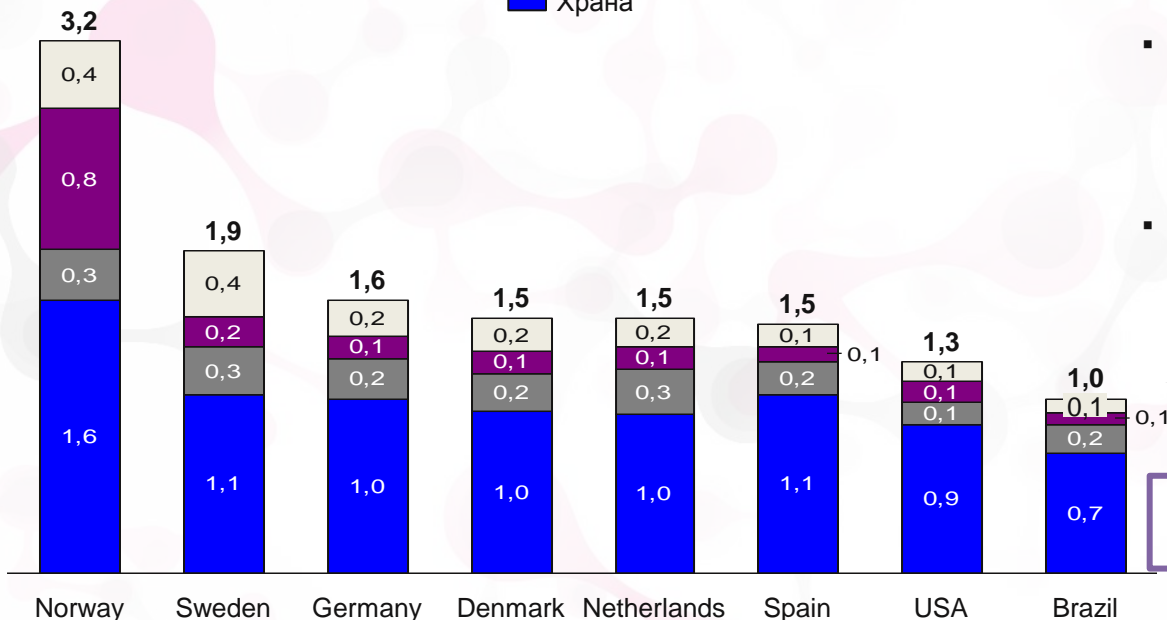
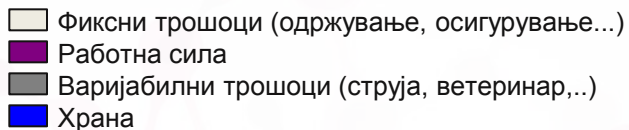
■ Значи, развојот најмногу зависи од локалната потрошувачка и раст, не од извозот

Структура на трошоци во производството : Храната е најважна компонента во трошокот

Структурата на трошоците за производство на свинско месо докажува дека храната е главна грижа во светот

Трошок за производство на кг свинско месо

Сите броеви се во Евра



Коментари

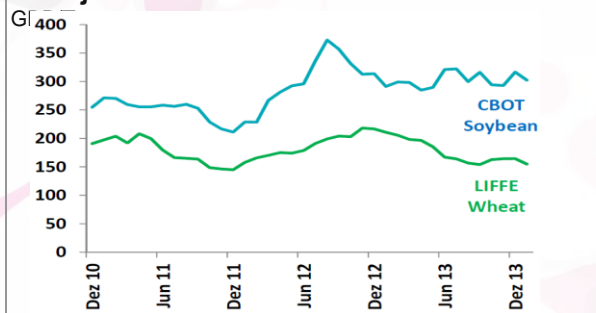
- Вкупниот трошок по произведена единица, покажува силна конкурентна предност кај земјите нето извозници како што се САД и Бразил
- Во било која од земјите, трошокот за храна е најголем во производството на свинско месо. Ова е делумно заради инфлацијата на цените на храната и делумно заради помалата стапка на економијата на обем.
- Трошокот за храна како дел од вкупниот трошок е поголем во земјите кои произведуваат ефтино, но повратокот на инвестицијата е поголем во земја како Норвешка.

Производство со ефикасна исхрана е неопходно за да се остане конкурентен

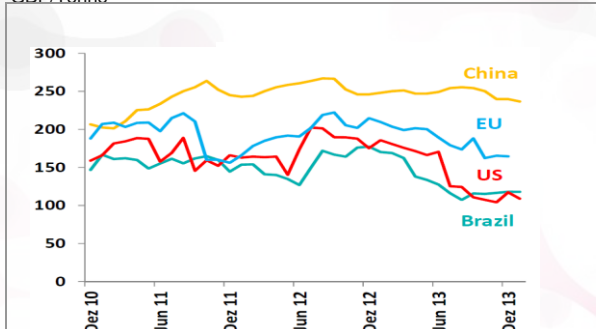
Цените на инпутите производителите на свинско месо се предмет на висока нестабилност без да бидат во корелација со цените аутпутите на краток рок

Малку се зголемуваат, но главно се нестабилни (цените на инпутите)...

Глобални цени на LIFFE за пченица и СВOT за Соја

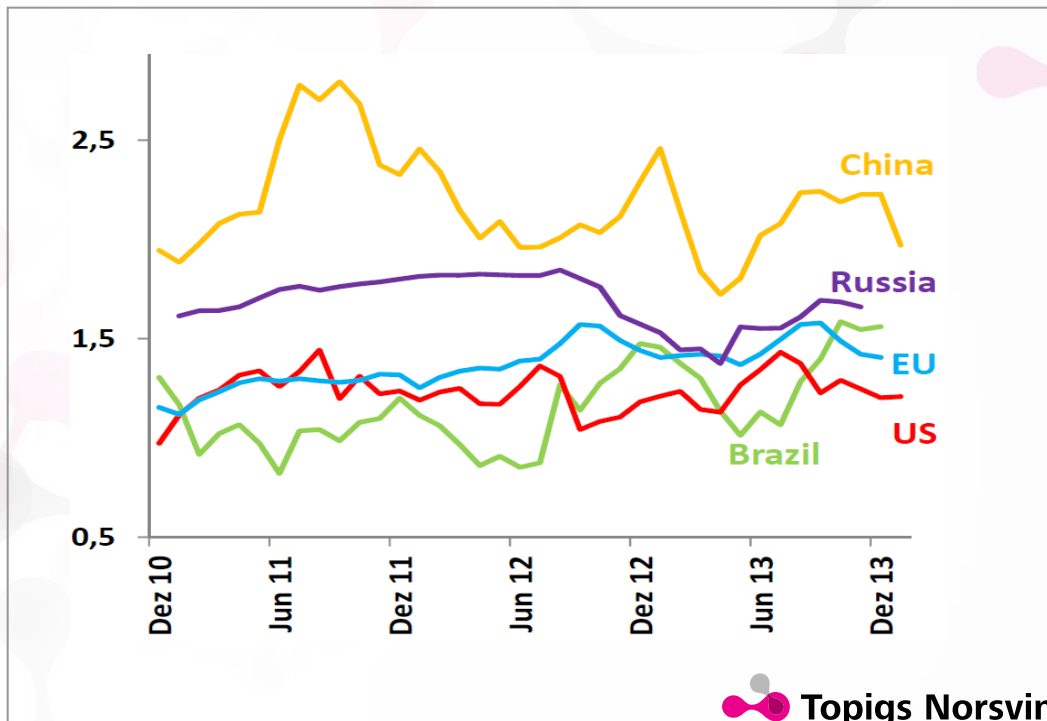


3 годишни цени на пченка, клучни пазари GBP/Tonne



...и навидум не соодветствуваат со цените на аутпутите од производителите

Меѓународни цени на свинско Pork Carcass, GBP / kg

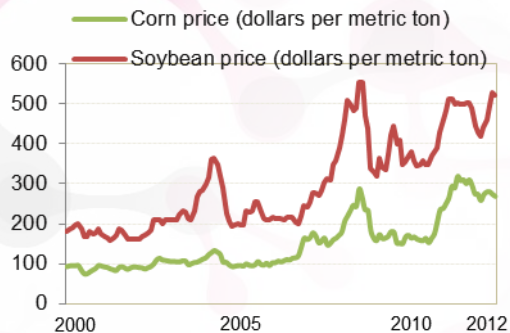


Глобалниот тренд на високи цени ги натера производителите да станат поголеми и поефикасни



Зголемени цени на инпутите

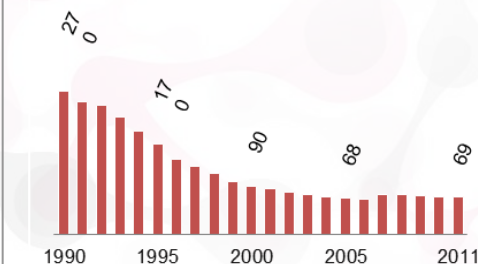
- Храната е се поважна како инпут фактор, откако цените постанаа предмет на инфлација во последните години



Консолидација на фармите

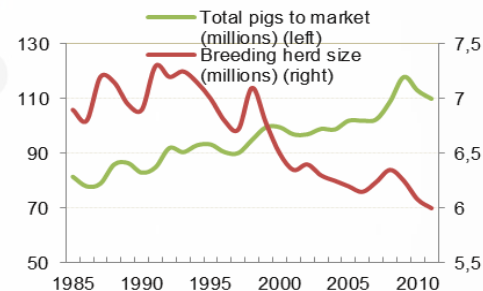
- Бројни фарми се намалија значајно во последната декада
- Малите фарми затворија, големите станаа уште поголеми

Број на свин. фарми во 1000



Поефикасно производство

- Поголем фокус н оперативни цели, на пример:
 - Повеќе прасиња по легло
 - Повеќе опрасувања/маторица/година



Константен стремеж за поефикасно производство

Генетиката има важна улога во зголемување на потенцијалот

Благосостојба на животните и потрошувачите



Земјоделството станува се по зависно од технологија: Супериорната генетика е се поважна со професионализација на идустријата

Пет клучни трендови во професионалното производство



Информациска технологија

- Пристапноста до нови системи ја зголемуваат ефикасноста
- Компаниите за генетика ја зголемуваат понудата со испорака на интегрирани системи



Супериорна генетика

- Високо технолошки статистички анализи и мерења водат до зголемени генетски стандарди и потреби
- За испорачателите на генетика е клучно да обезбедат врвни производи и развој.



Контрола на болести

- Зголемен фокус на здравјето и болестите, нови системи за контрола
- Био-сигурносната инфраструктура и отпорната генетика се многу важни



Напредна исхрана

- Континуиран развој во исхраната; ефикасни производи направени по мерка на потрошувачите

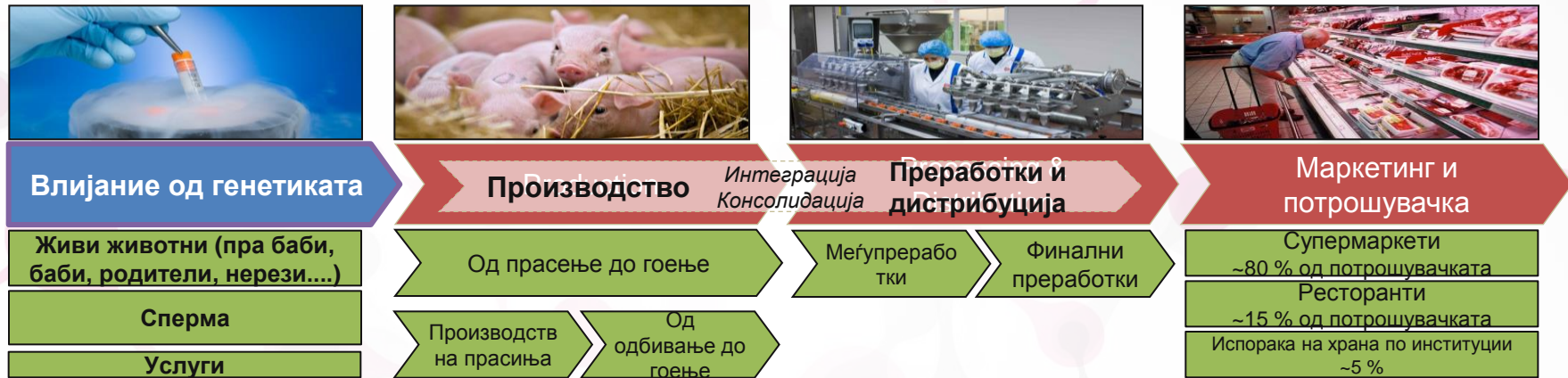


Системи за одгледување и производство

- Зголемен фокус на одгледување на животните, заради разни законски одредби и насоки на индустријата за добросостојба на животните во индустриските системи за производство. Недостаток на квалитетна работна сила

Супериорната генетика ќе игра клучна улога во идното глобално производство на свинско месо. Истражувањата и развојот ќе бидат во фокусот, а со тоа ќе следи и зголемување на цените за да се зсадоволат барањата на пазарот

Меѓународниот пазар за генетика во свињарството
**Генетиката игра значајна улога во вредносниот ланец константно
стремејќи се кон нова ефикасност**



- Генетиката игра значајна улога во стремежот кон зголемување на ефикасноста во производството
- Со поголемата интеграција и консолидација помеѓу Преработката и дистрибуцијата од една страна и производството од друга, генетските инпути имаат се поголемо значење во вредносниот ланец.

Најголемите 4 фирми држат ~50% од глобалниот пазар. Вакви консолидации со цел да се биде конкурентен се очекуваат уште повеќе со оглед на зголемувањето на трошоците за истражување и развој

Глобална конкурентност и трендови

Конкурентност



Trends

Високо здравствени нуклеуси, и конвенционални и здравствени податоци

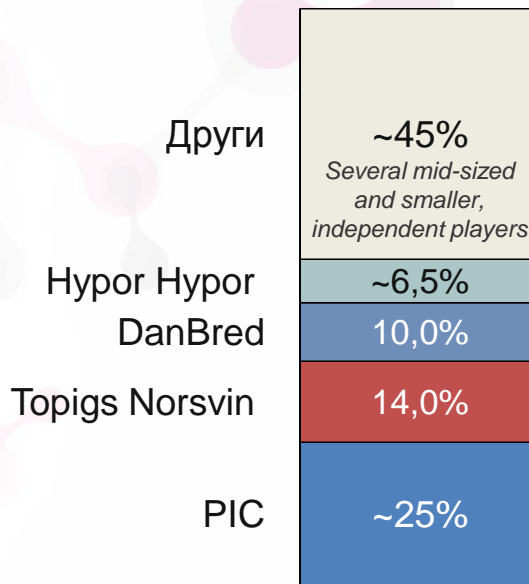
Револуција во технологијата го зголемува генетскиот прогрес

Националните фондови се под притисок

Консолдацијата ќе доведе до само 3-4 глобални играчи

Пазарни удели

Проценети глобални пазарни удели, 2013¹⁾ Процент од вкупен годишен пазар ~100%



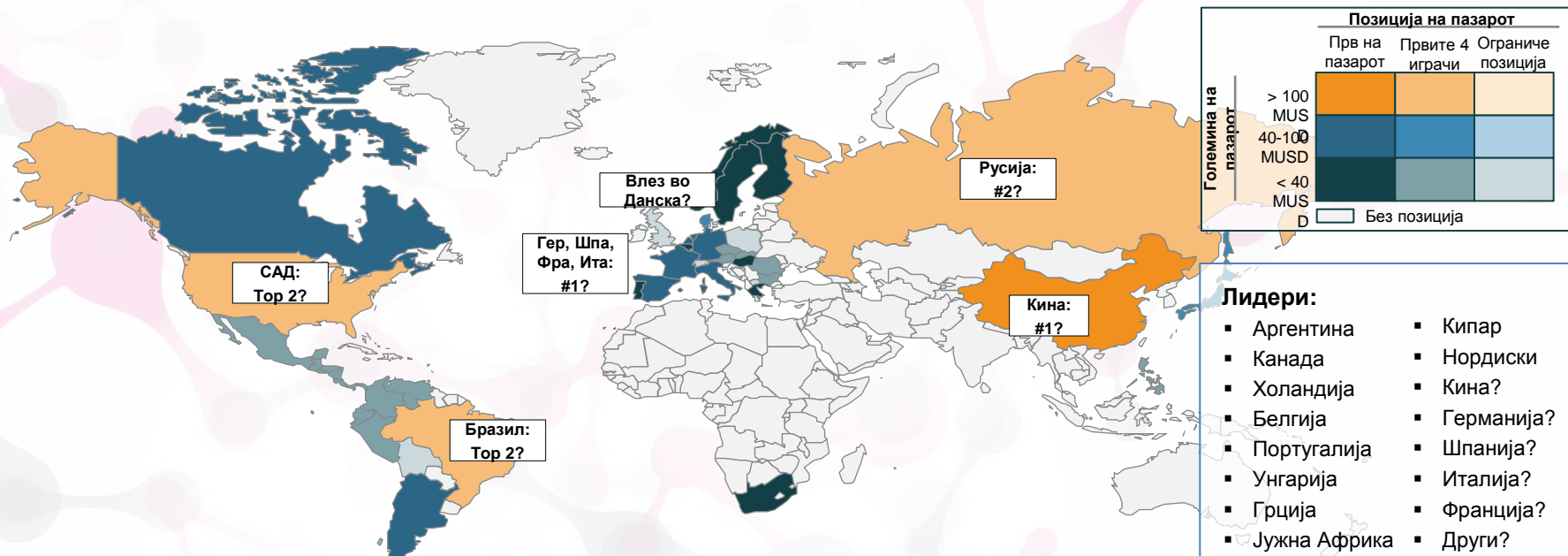
1) Assumes no significant changes in market shares since 2012. PIC acquisition of Geneticporc (~45 MEUR revenues FY 2012/2013) not included. Market shares includes activities of home markets

Мисија: Topigs Norsvin верува во обезбедување на континуирано генетско подобрување за да ги задоволи потребите на светот за свински протеини употребувајќи најскромни ресурси

Балансирана селекција за интегрирана индустрија во целиот вредносен ланец фокусирајќи се на:

- Вкупна ефикасност на храната, т.е. Фокус на намалување на производниот трошок
 - ◆ *Робустност преку структура и способност за опстанок*
- Високо производни женски грла и лесни за работа.
 - ◆ *Секое екстра родено прасе треба да достигне до одбивање*
- Униформно и високо посно месо **Uniform, high lean meat yield to higher weights in a shorter time with a stable meat quality**

Размислувајте на големо!



Topigs Norsvin има потенцијал да завземе значаен пазарен удел во неколку делови на светот.

Сега, ајде да покажеме маркетинг лидерство преку совршеност!

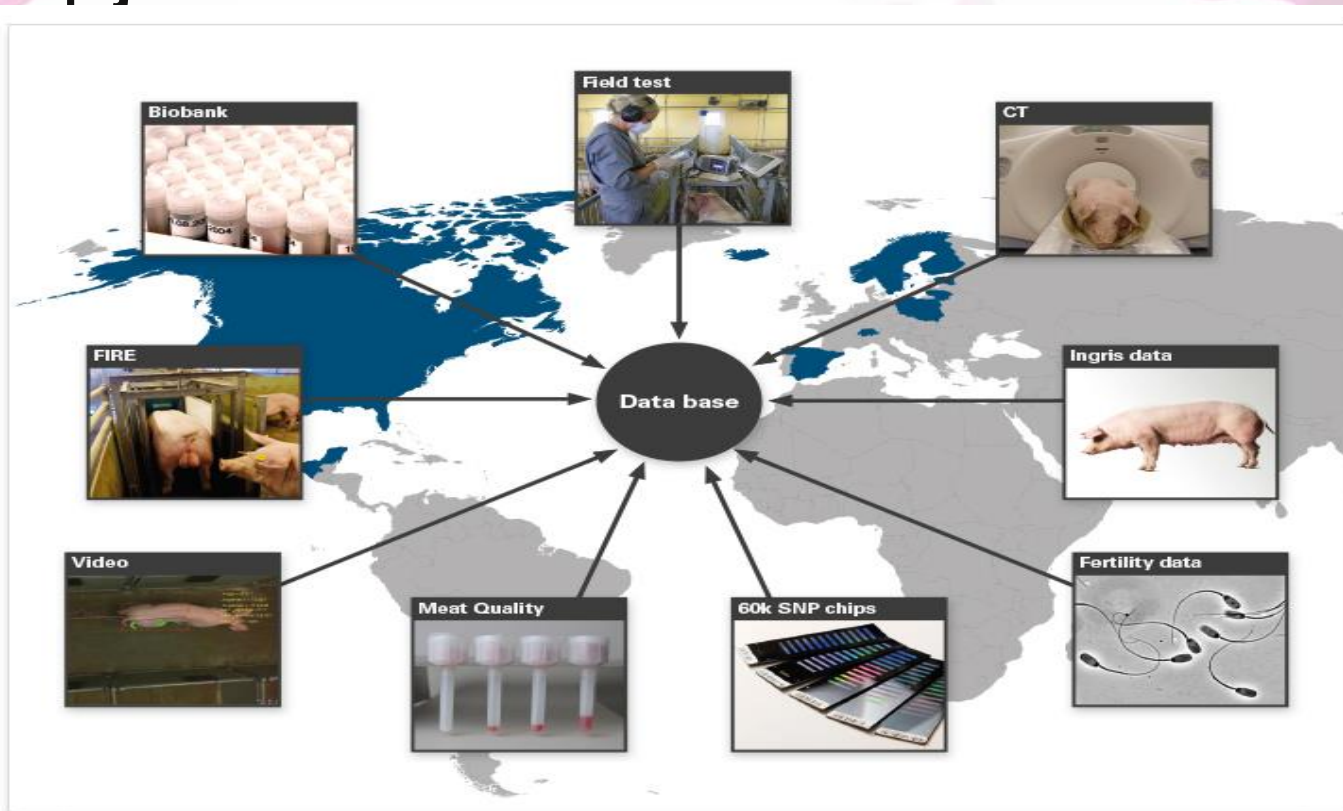
Истражување и развој, инвестиции и нови техники на селекција



Topigs Norsvin

PROGRESS IN PIGS

Синхронизирање на работата за собирање податоци и селекција



Модерни селекциски техники за подобри свињи

Протокол за мерење прасиња:

- Мерење на новородените прасиња.
- За силни прасиња и добри мајчински способности.
- 500,000 мерења годишно.



Индивидуално хранење и регистрација:

- Мерење на индивидуална порција по свиња.
- За подобрена ефикасност на храната.



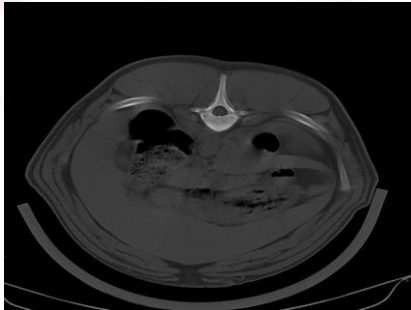
Скенирање за меснатост (LMS):

- Мерење на меснатост на живи грла.
- За добро месо и квалитет на труп
- 70,000 мерења годишно.

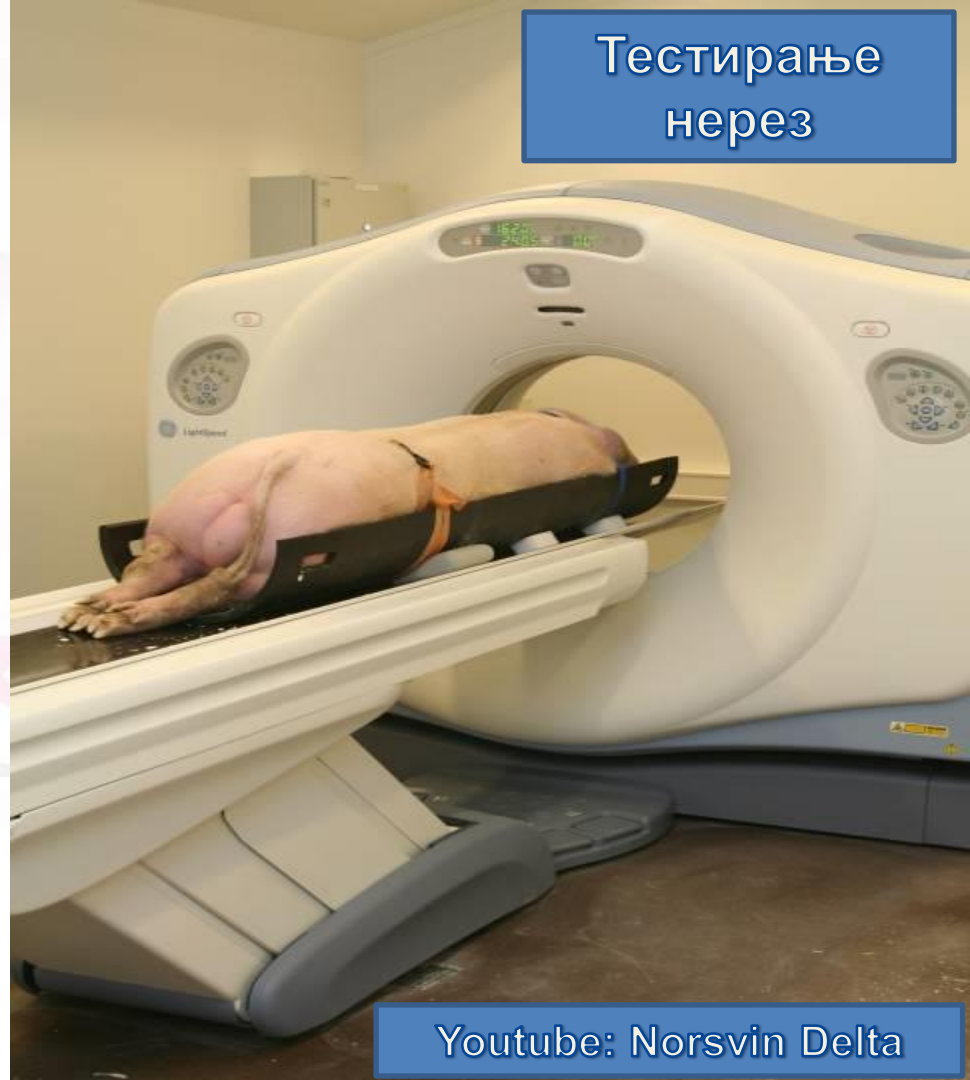


Norsvin Delta

- 3,000 чисто расни нерези се тестираат годишно
- Тест период: 30 to 120 kg
- Се тестира:
 - Ефикасност на исхрана
 - Прираст (крива на раст)

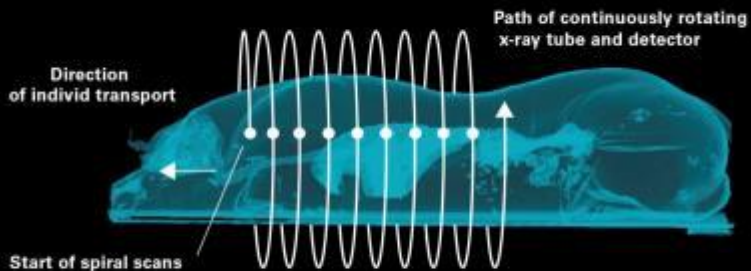


Тестирање
нерез



Youtube: Norsvin Delta

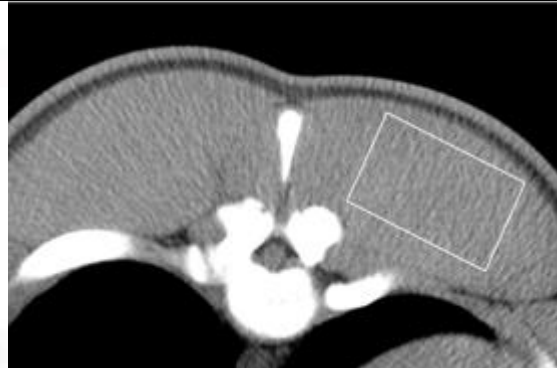
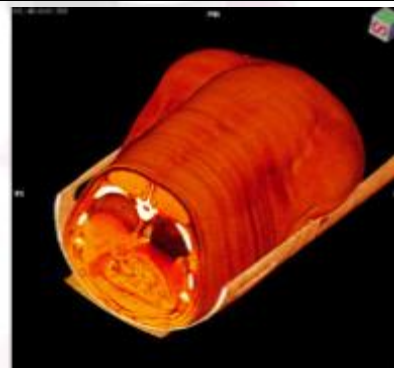
Компјутерска томографија



Ултра звук

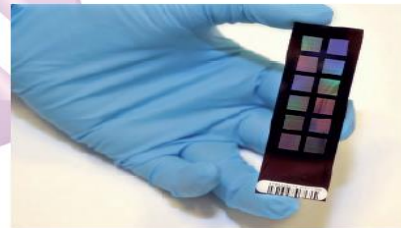


*Near infrared
technology
(NIR/NIT)*

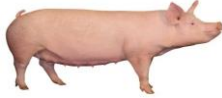







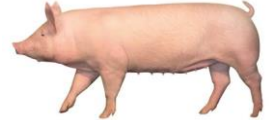
Употреба на ДНК информација за селекција






Познавањето на присутните специфични генетски карактеристики на ДНК на свињите помага за побрза и подобра селекција.



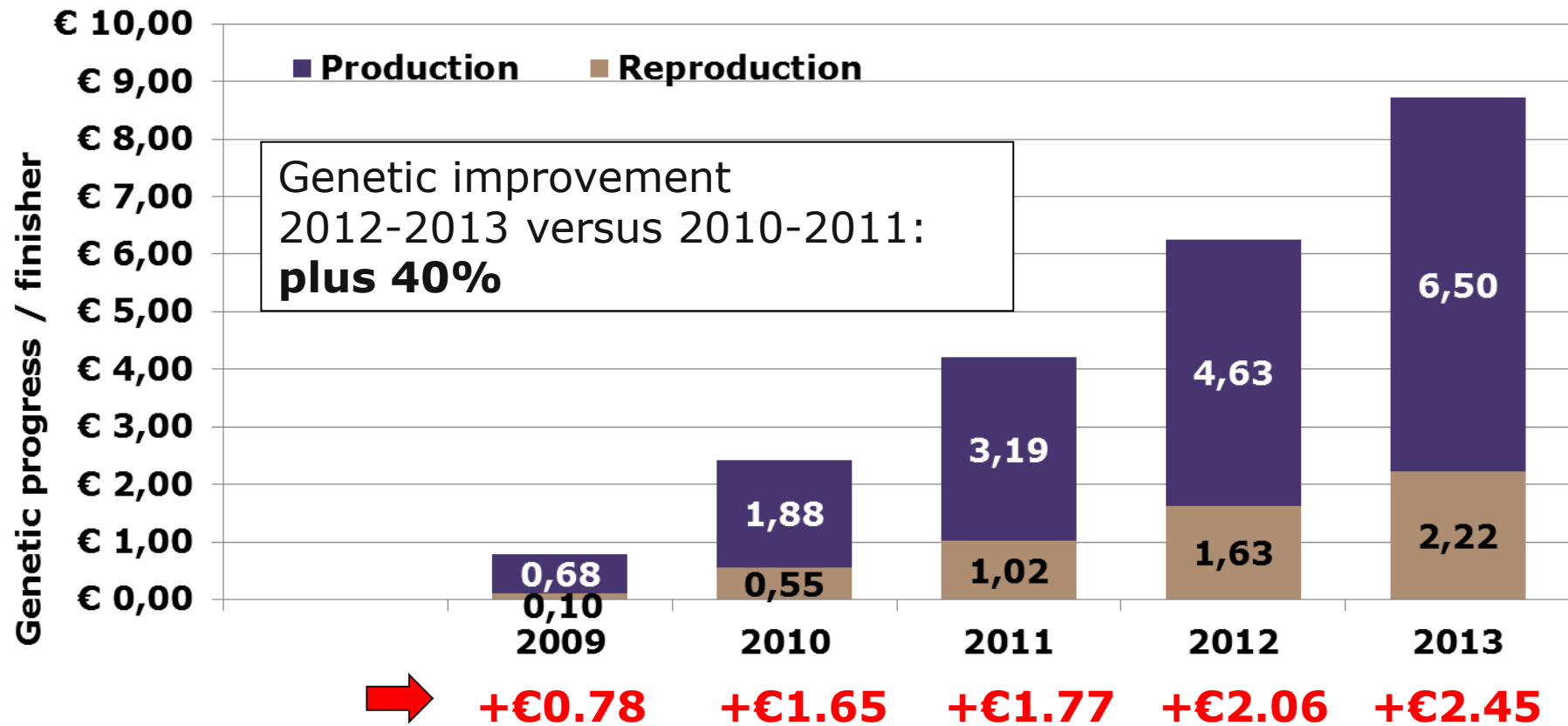
Преглед на разните Topigs Norsvin мајчински и терминални линии / родителски женки

Maternal pure lines	
Topigs A line (Голема бела)	
Topigs Z line (Голема бела)	
Topigs N line (Ландрас)	
Norsvin Landrac	

Parent females	
TOPIGS 20	
LZ70	
TN 60	

Terminal sire lines	
Topigs Tempo	
Topigs Top Pi	
Topigs Talent	
Norsvin Duroc	
Topigs Traxx	

Кумулативен генетски прогрес од вкрстосување



УСПЕХ ВО 2015

Имаме производ
Имаме услуга
Имаме мотивација
и
Имаме вештини

БЛАГОДАРАМ



Topigs Norsvin

PROGRESS IN PIGS